

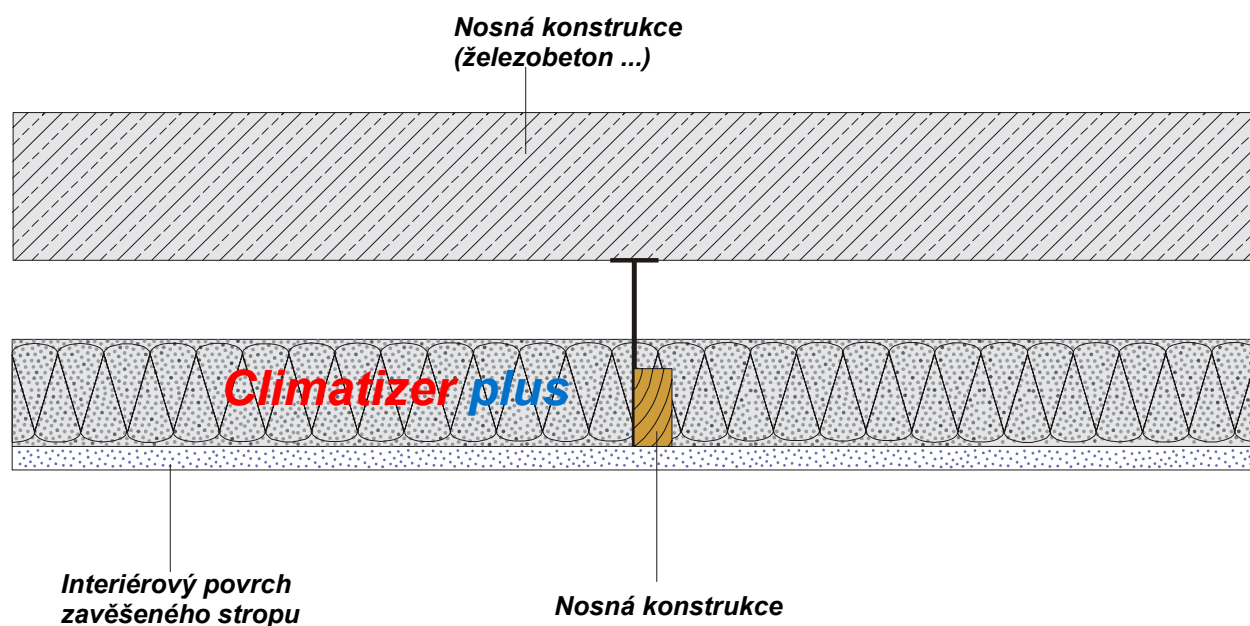
# KONSTRUKCE 25

## Podhled

K snížení vytápěného objemu místnosti starých staveb nebo hal se často pod existující strop instaluje podhled. Opomene-li se přitom ale jakákoliv izolace, lze vytvořený prostor nad podhledem jen částečně tepelně oddělit od obytného prostoru. Náklady na vytápění tak nebudou

v požadované míře sníženy. Pomocí v takové situaci je nafoukat na podhled celulózovou izolaci CLIMATIZER PLUS (detail ND4) Díky bezspárovému zpracování se zároveň sníží rezonance v místnosti, čímž se vytvoří příjemná akustika prostor.

### Detail ND4



*Při montáži závěsné konstrukce je nutno se řídit pokyny výrobce. Izolaci pak lze volně nafoukat na podhled.*

*Přitom je zapotřebí dávat pozor na rovnoměrné rozložení po povrchu podhledu. V halách s velkou tvorbou vlhkosti je zapotřebí vytvořit provětrávání vzniklého prostoru nad podhledem. Vytvoří se tak větraná skladba s izolací.*