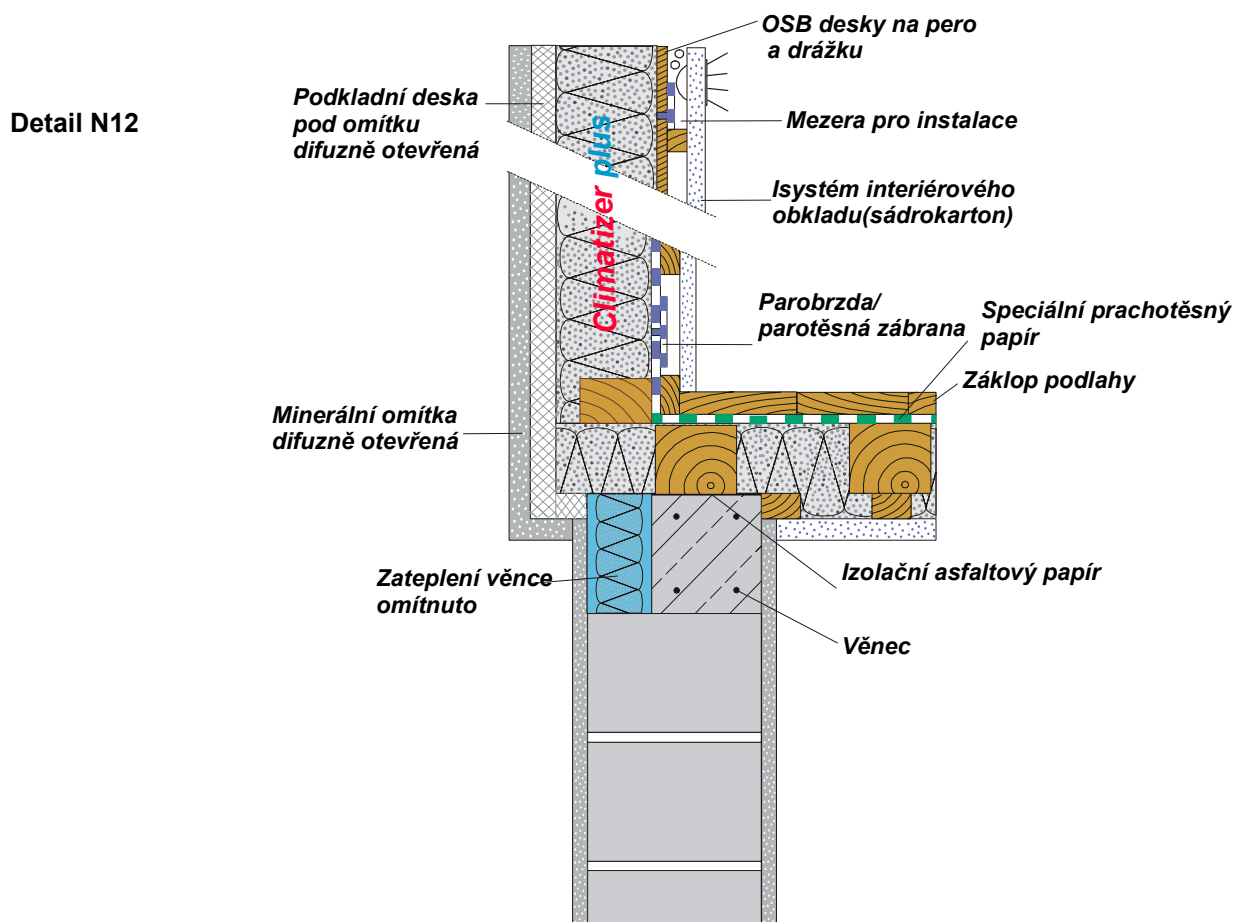


KONSTRUKCE 14

Napojení stěna / strop sklepa

Aby se minimalizovaly tepelné mosty na betonovém věnci, oddělí se tento tepelně izolujícím nosičem omítky od venkovní strany budovy (detail N12).

Vaznice a nosné trámy tvoří prostupy do budovy a měly by být proto naplánovány pokud možno co nejtenčí.



Stavební papír slouží na úrovni podlahy jako protiprachová izolace. Současně má také oproti vytápěným prostorům funkci parobrzdy (DIN 4108). Použijí-li se ve stěně desky z aglomerovaného dřeva s lepenými spoji nebo OSB, lze zpravidla upustit od aplikace papíru.

Na venkovní omítku jsou vhodné produkty pouze s nízkým difúzním odporem.