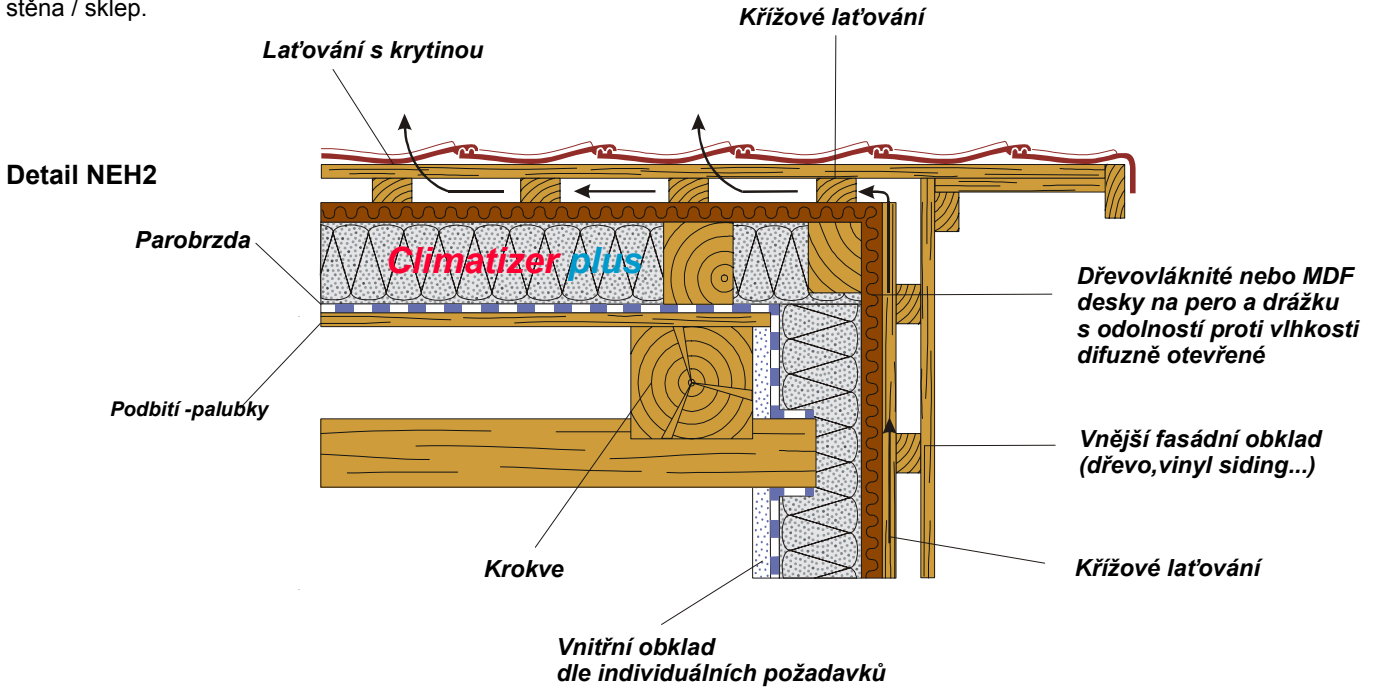


# KONSTRUKCE 16

## Pasivní dům

Předpokladem pro pasivní dům je minimalizace tepelných mostů mezi vnitřkem budovy a venkovní stranou konstrukce. Následující detaily poskytují pomoc při plánování napojení střecha / štít, strop / stěna, a stěna / sklep.

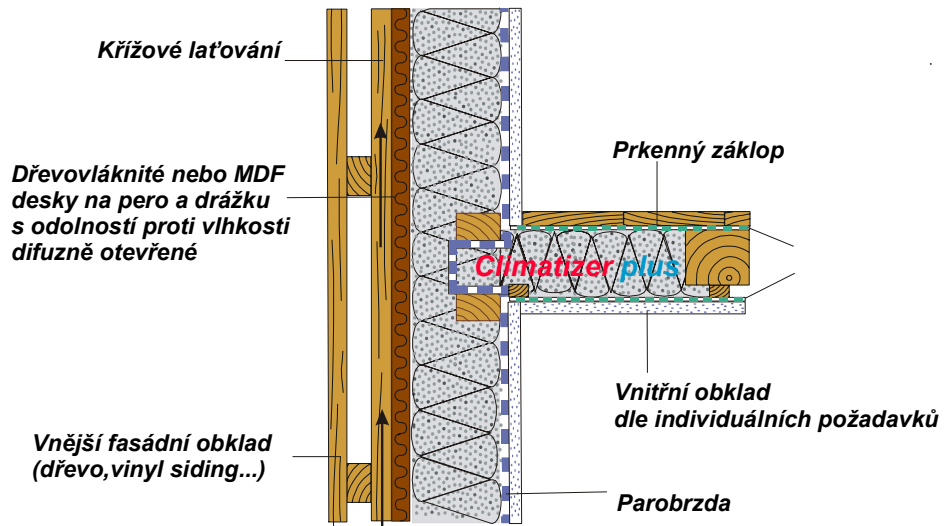
Oproti běžným systémům nevykazují detaily žádné přímé prostupy do vnějšího pláště budovy.



V detailu napojení střecha / štít vzniká laťováním ve směru spádu průběžná provětrávací mezera.

Parobrzdka slouží též jako vnitřní neprodyšná vrstva a musí být v místech prostupů (instalace atd.) odborně spojena.

### Detail NEH 3



Parobrzdka je vedena od shora kolem stropního trámu až do níže položeného podlaží

Protiprachová izolace musí být zejména na okrajích stropu odborně napojena.