

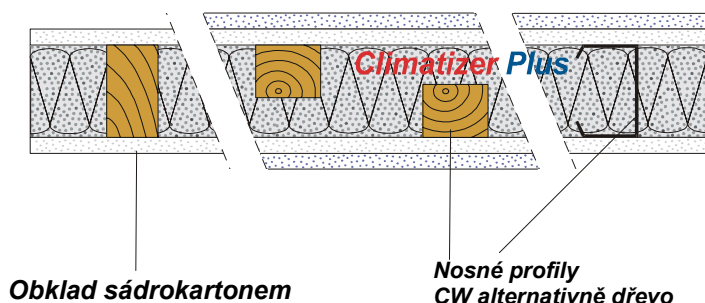
KONSTRUKCE 9

Vnitřní stěny z montovaných konstrukcí

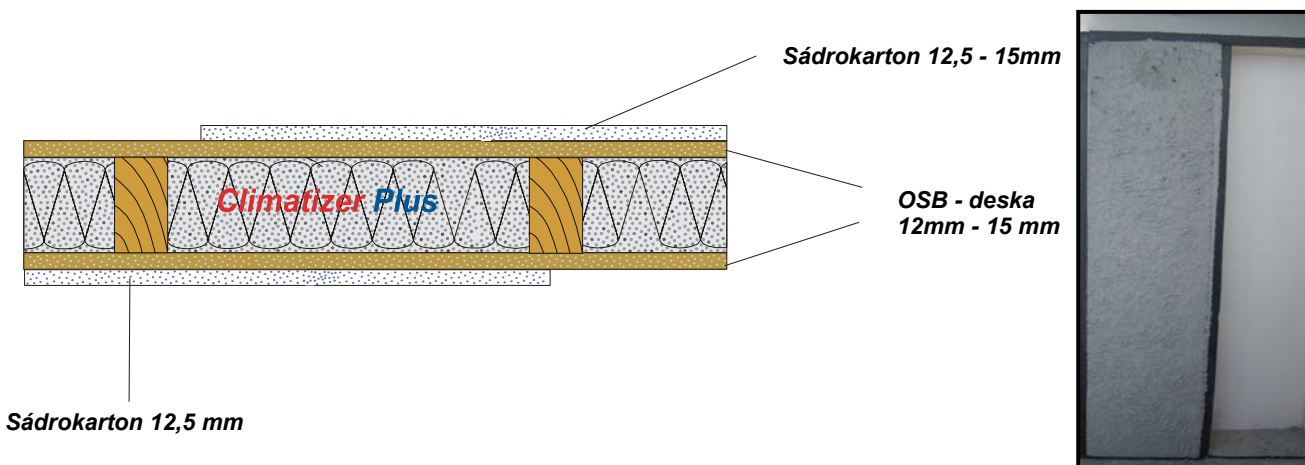
Vnitřní stěny lehké konstrukce vykazují po naplnění celulóзовou izolací CLIMATIZER PLUS vynikající zvukově-izolační hodnoty. Plně a bezspárově vyplnění montované stěny přeruší přímo zvukové mosty a v dutině působí tlumivě. Konstrukce z kovových profilů i dřevěných profilů jsou použitelné.

nevytápěnou místností, pak má speciální papír na teplé avšak Dřevěné konstrukce střídavě jsou kvůli nepřímé akustické a tepelné vazbě přes sloupek výhodnější. K oddělení prostorů (zejména akustickému) je třeba kovové konstrukce obvodově oddělit dle předpisů výrobce (např. Knauf).

Detail N7



Detail N7a



Aby bylo u oddělených trámek zaručeno homogenní naplnění konstrukce, lze mezi trámky nasponkovat pásky ze sádrokartonu nebo z desek HFD. Takto vzniklé jednotlivé prostory se pak plní zvlášť. Alternativně může zpracovatel pracovat se speciální koncovkou X jet, aby se minimalizovala prachová zátěž obytných prostor. Proti uniku izolace při případných úpravách ze pod opláštění napnout izolační papír. Hraničí-li stěna s

straně konstrukce též parobrzdný účinek a musí vykazovat zvýšenou hodnotu sd (provést výpočet difuze par podle **ČSN EN ISO 13788**)

Důležité: montáže stěn musí být provedeny odborně (pohyblivost plnicí hadice). Při montáži obložení a opláštění sádrokartonem je nutno se řídit pokyny výrobce.